

Innowacje w Architekturze

BALKON WALK-ON

Rodzaj: Projekt

Autor: ZALEWSKI ARCHITECTURE GROUP - KRZYSZTOF

Lokalizacja: Gliwice

Powierzchnia użytkowa: 30 m²

Data projektu: 2014



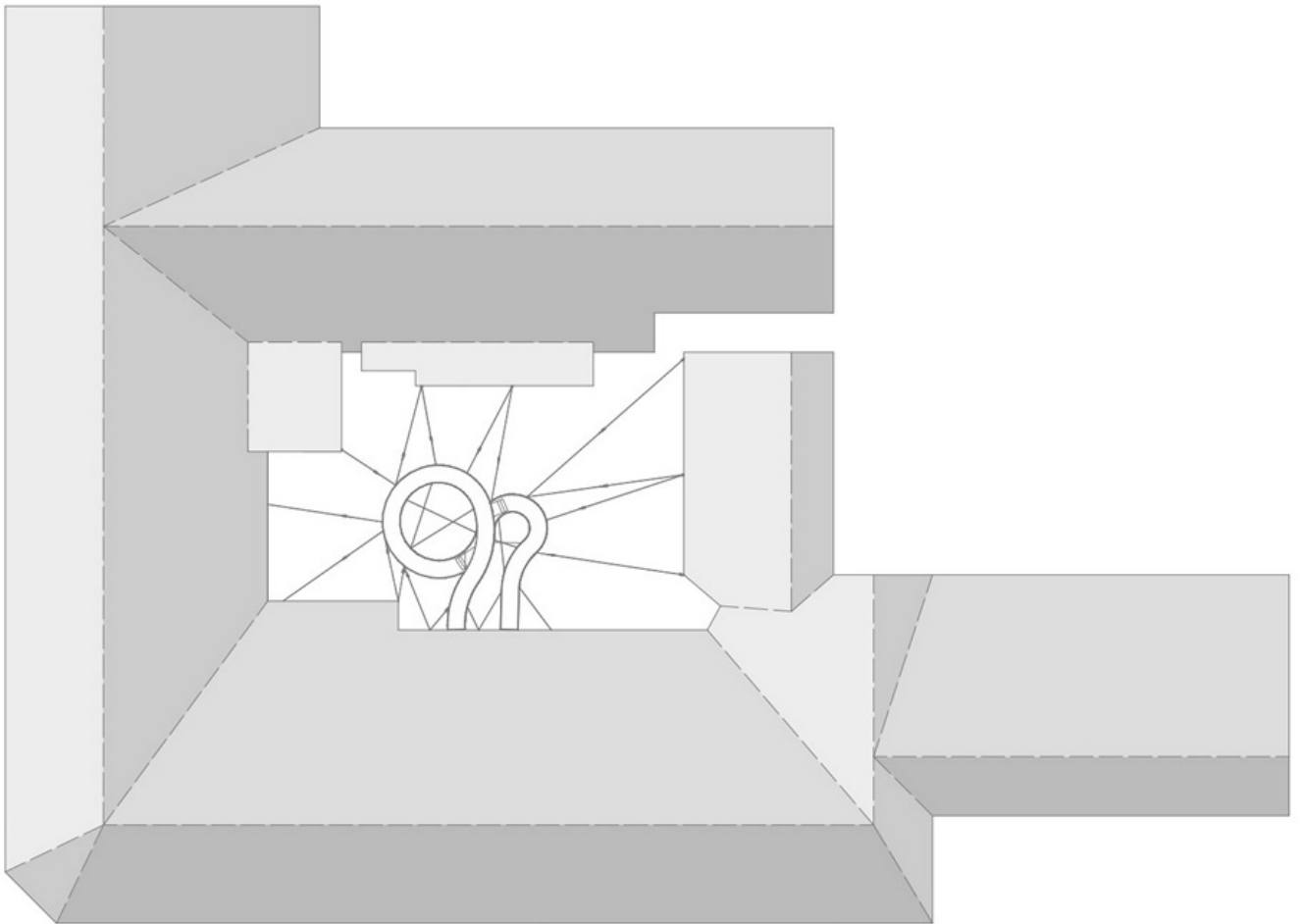
Na czym polega innowacyjność projektu/realizacji

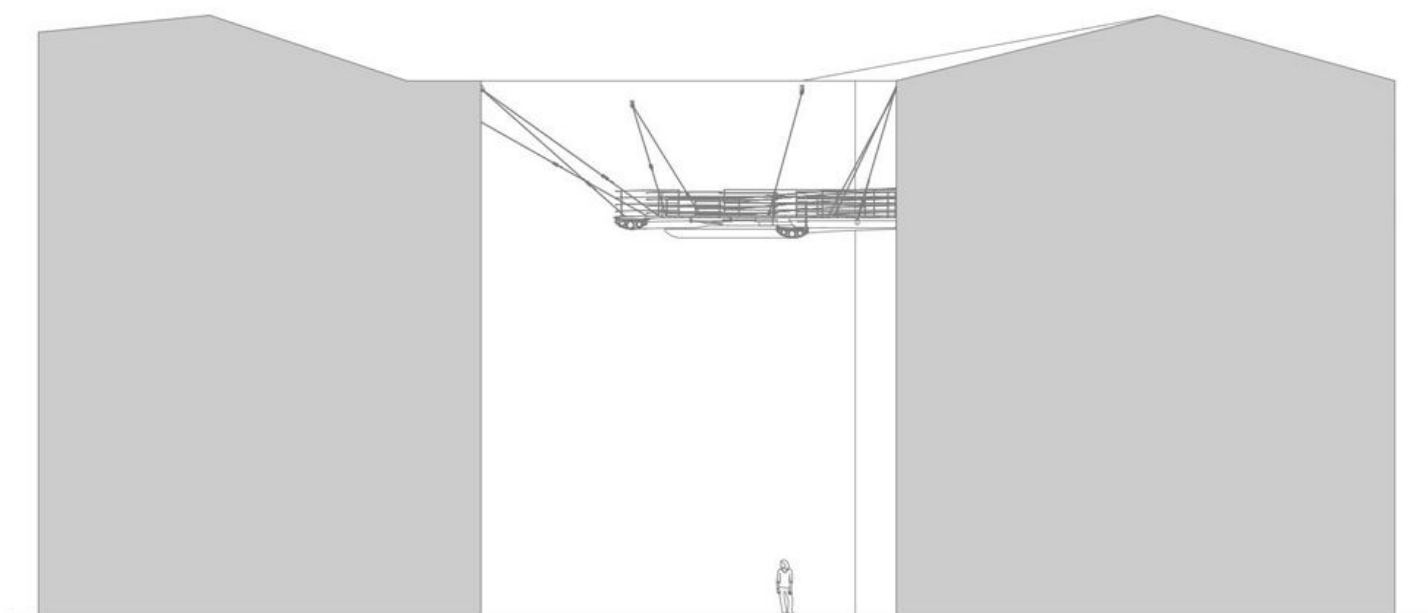
Innowacyjność jest często rezultatem odpowiedniego postawienia problemu. Inaczej zadane pytanie daje w rezultacie zaskakującą odpowiedź. Taki właśnie było w przypadku tego balkonu. Kolejny upalny dzień lata spędzony w biurze i marzenie "gdyby tylko można było wyjść na spacer - właściwie nie wychodząc z biura" stał się inspiracją do stworzenia projektu zawieszanej w powietrzu ścieżki. To także jeden z pomysłów na zmianę smutnego podwórka - studni, na którą codziennie patrzymy z okien na 3 piętrze, na nadanie mu nieco magii. Ścieżka stała się metaforą - jest kręta, wiję się, nie prowadzi wprost do celu, zaskakuje, odpręża. Nasza ścieżka powinna więc swobodnie płynąć w przestrzeni - dając chwilę relaksu, wytchnienia, pozwalając na zmianę perspektywy. To zadecydowało o jej kształcie, który wiję się i przeplata sam z sobą. Pozwala na relaksujący spacer "z biura do biura". Tęsknota za odrobiną zieleni sprawiła, że ścieżkę postanowiliśmy potraktować jak dużą doniczkę. Wypełniliśmy ją zwykłą trawą, która może rosnąć jak chce - w końcu to ścieżka.

Innowacyjność bywa także rezultatem doboru odpowiedniego doboru środków. Studnia, która było załączkiem problemu - stało się inspiracją dla innowacyjnych rozwiązań. Podpory, ściany kamienic, mieliśmy ze wszystkich stron wystarczyło więc tylko ich dosięgnąć. Zacienienie sąsiadów ograniczyliśmy sięgając do samej idei ścieżki - która oprócz tego, że kręta jest przede wszystkim wąska. Jest więc 80 centymetrową wstążką zieleni wijącą się swobodnie w powietrzu. Od spodu wydaje ścieżka się jeszcze węższa dzięki podniebieniu z polerowanej blachy, która dzięki wygięciu jej w łuk, odbija obraz otoczenia rozmywając krawędzie. W innowacyjnych projektach często "form follows function" ale czasami "form follows fun" - tą ścieżką podąża nasz balkon.









SPONSORZY GŁÓWNI



PARTNER TECHNOLOGICZNY



Żaden utwór zamieszczony w serwisie nie może być powielany i rozpowszechniany lub dalej rozpowszechniany w jakikolwiek sposób (w tym także elektroniczny lub mechaniczny) na jakimkolwiek polu eksploatacji w jakiegokolwiek formie, włącznie z umieszczaniem w Internecie - bez pisemnej zgody MURATOR S.A.. Jakiegokolwiek użycie lub wykorzystanie utworów w całości lub w części z naruszeniem prawa tzn. bez zgody MURATOR S.A. jest zabronione pod groźbą kary i może być ścigane prawnie.

MURATOR SA: [O WYDAWNICTWIE](#) [REDAKCJA SERWISU](#) [REGULAMIN SERWISU](#) [REKLAMA](#) [LICENCJE](#) [POMOC](#) [POLITYKA COOKIES](#) [SKLEP ON LINE](#) [RSS](#) [POLITYKA PRYWATNOŚCI](#)

SERWISY INTERNETOWE **DOM I OGRÓD:** [MURATORDOM.PL](#) [FORUM.MURATORDOM.PL](#) [OFERO24.PL](#) [PROJEKTY.MURATOR.PL](#) [TUZNAJDZIESZ.PL](#) [MURATORFINANSE.PL](#) [URZADZAMY.PL](#) [STRONYWNETRZAJ](#)
[WYMARZONYOGROD.PL](#) [ROSLINY.URZADZAMY.PL](#) [MURATORDOM.COM.UA](#) [ZROBISZSAM.PL](#) **STYL ŻYCIA:** [PORADNIKZDROWIE.PL](#) [MJKMAMA24.PL](#) [MOWIMYJAK.PL](#)
[GLAMKI.PL](#) [WFORMIE24.PL](#) [DLAPACJENTOW.PL](#) **ROZRYWKA, INFORMACJA:** [SE.PL](#) [ESKA.PL](#) [ESKA.TV](#) [ESKAROCK.PL](#) [POLOTV.PL](#) [VOXFM.PL](#) [RADIOWAWA.PL](#) [ESKAGO.PL](#)
[GWIZDEK24.PL](#) [SUPERAUTO24.PL](#) [SUPERSERIALE.PL](#) **HOBBY I WYPOCZYNEK:** [PODROZE.PL](#) [ZAGLE.COM.PL](#) **ARCHITEKTURA I BUDOWNICTWO:** [MURATORPLUS.PL](#)
[ARCHITEKTURA.MURATORPLUS.PL](#) [TUZNAJDZIESZ.PL](#) [ARCHIRAMA.PL](#) **ZAKUPY:** [ZAKUPY.TUZNAJDZIESZ.PL](#) [ZAKUPY.MJKMAMA24.PL](#) [SKLEP ON LINE](#) **WIDEO:** [FOKUS.TV](#)
[SUPEREXPRESS.TV](#) [MURATOR.TV](#) [POLOTV.PL](#) [VOXMUSIC.TV](#)

MIESIĘCZNIKI: [MURATOR](#) [DOBRE WNETRZE](#) [M JAK MIESZKANIE](#) [MOJE MIESZKANIE](#) [PODRÓŻE](#) [ŻAGLE](#) [ARCHITEKTURA](#) [ZDROWIE](#) [M JAK MAMA](#) [SKLEP ON LINE](#)

W SERWISIE: [WYDARZENIA](#) [KONKURSY](#) [PROJEKTY](#) [REALIZACJE](#) [TECHNIKA](#) [ARCHITEKCI](#) [STUDENCI](#) [INICJATYWY](#) [BIBLIOTEKA](#)